

I sistemi di lettura remota consentono la trasmissione via radio dei dati di consumo registrati dal dispositivo eliminando qualunque operazione manuale.

Tutto ciò si traduce in:

- » Risparmio dei tempi di lettura
- » Rilevazione della tentata frode e di eventuali perdite d'acqua nell'impianto
- » Nessuna possibilità di errore di lettura
- » Maggiore Privacy per l'utenza
- » Dati di lettura direttamente memorizzati su PC eliminando operazioni di trascrizione

I nostri prodotti utilizzano il protocollo di trasmissione radio M-BUS wireless EN13757-4 (OMS), il quale consente l'integrazione con gli altri sistemi di misura (luce, gas) che operano con questo protocollo standard e di utilizzare dispositivi accessori standard prodotti da aziende terze. La soluzione è di facile utilizzo e consente di partire dall'acquisto del semplice contatore predisposto per poi aggiungere il dispositivo di comunicazione e completare il sistema.

*The remote reading systems allow the collection of the data recorded by the meter thus eliminating any manual operation. All the above allows:*

- » *Time saving in the reading procedure*
- » *Attempted fraud detection and water leak detection*
- » *Error free data reading*
- » *More Privacy*
- » *Data are directly stored into a PC thus eliminating any transcription operation*

*Our products use the M-BUS wireless transmission protocol EN13757-4 (OMS) allowing communication with any other reading systems (electric power, gas) using the same protocol, and to use accessories manufactured by third party Companies.*

*The system represents an easy solution and allows starting with a simple pre-equipped device and later upgrade it with the addition of a communication module.*

### Esempio di sistema M-BUS wireless - *Example of wireless M-BUS system*



# DISPOSITIVI PER RETI WIRELESS M-BUS

## WIRELESS M-BUS NETWORK DEVICES

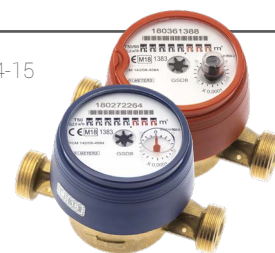


mod. **RFM-TX1**

Modulo trasmettitore wireless M-BUS OMS applicabile a tutti i contatori modello GSD8-RFM

*Wireless M-BUS OMS transmission module suitable for all water meters model GSD8-RFM*

pag.14-15



mod. **IWM-TX3**

Modulo trasmettitore wireless M-BUS OMS applicabile a tutti i contatori modello GMDM-I, GMB-I e GMB-RP-I

*Wireless M-BUS OMS transmission module suitable for all water meters model GMDM-I, GMB-I and GMB-RP-I*

pag. da 24 a 29

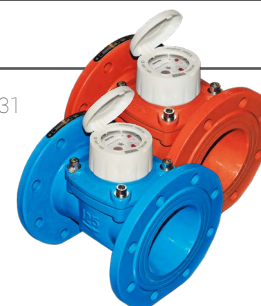


mod. **IWM-TX4**

Modulo trasmettitore wireless M-BUS OMS applicabile a tutti i contatori modello WDE-K50

*Wireless M-BUS OMS transmission module suitable for all water meters model WDE-K50*

pag.30-31



mod. **RFM-TXE**

Modulo trasmettitore wireless M-BUS OMS per contatori con uscita ad impulsi. Può trasmettere la lettura simultanea di **2** contatori dotati di uscita a lancia impulsi.

*Wireless M-BUS transmission module for water meters with pulse output. It can send the reading of 2 water meters with pulse output simultaneously.*



Modulo trasmettitore integrato wireless M-BUS OMS - *Wireless M-BUS OMS intergrated transmission module*



mod. **HC-RADIO**

pag.44-45 - pag.48-49

Modulo per mod. HYDROCAL-M3 e HYDROSPLIT-M3  
*Module for mod. HYDROCAL-M3 and HYDROSPLIT-M3*



mod. **UC-RADIO**

pag.46-47

Modulo per mod. HYDROSONIS-UC  
*Module for mod. HYDROSONIS-UC*

Schede tecniche complete disponibili sul sito [www.bmeters.com](http://www.bmeters.com)  
*Complete datasheets available on website [www.bmeters.com](http://www.bmeters.com)*

# DISPOSITIVI PER RETI WIRELESS M-BUS

## WIRELESS M-BUS NETWORK DEVICES

Modulo trasmettitore M-BUS wireless **SEMPRE INTEGRATO** - *Wireless M-BUS transmission module* **ALWAYS INTEGRATED**



mod. **HYDROCLIMA-RFM** pag.56-57

Ripartitore dei costi di calore.  
*Heat cost allocator.*



mod. **RFM-AMB** pag.58-59

Sensore di temperatura e umidità  
*Temperature and humidity sensor*



mod. **RFM-RX2**

Ricevitore/programmatore wireless M-BUS. Permette di programmare i dispositivi e acquisire i dati di lettura inviati tramite Windows PC.

*Wireless M-BUS receiver/configurator. It allows to program the devices and acquire the reading data using Windows PC.*



mod. **RFM-RBT**

Ricevitore Bluetooth wireless M-BUS compatibile con Smartphone / Tablet con sistema operativo Android.

*Wireless M-BUS Bluetooth receiver connectable to Android Phones / Tablet.*



mod. **RFM-C3**

Concentratore GPRS/ETHERNET/WIFI per reti M-BUS. Acquisisce le letture dalla rete wireless M-BUS e trasmette i dati di lettura attraverso la rete GPRS/ETHERNET/WIFI ad un PC o centro di elaborazione dati.

*Wireless M-BUS GPRS/ETHERNET/WIFI concentrator. It acquires the reading data from the wireless M-BUS network and sends them via GPRS/ETHERNET/WIFI network to a PC or data center.*



mod. **RFM-RPT3**

Ripetitore wireless M-BUS. Permette di estendere la portata dei moduli di trasmissione fino a **3** stadi di ripetizione del segnale.

*Wireless M-BUS repeater. It allows to extend the transmission range of the transmission modules up to 3 signal repetition hops.*



Schede tecniche complete disponibili sul sito [www.bmeters.com](http://www.bmeters.com)  
*Complete datasheets available on website [www.bmeters.com](http://www.bmeters.com)*